

Die Farbe blau in der Kunst. Ein Kunstwerk entsteht...

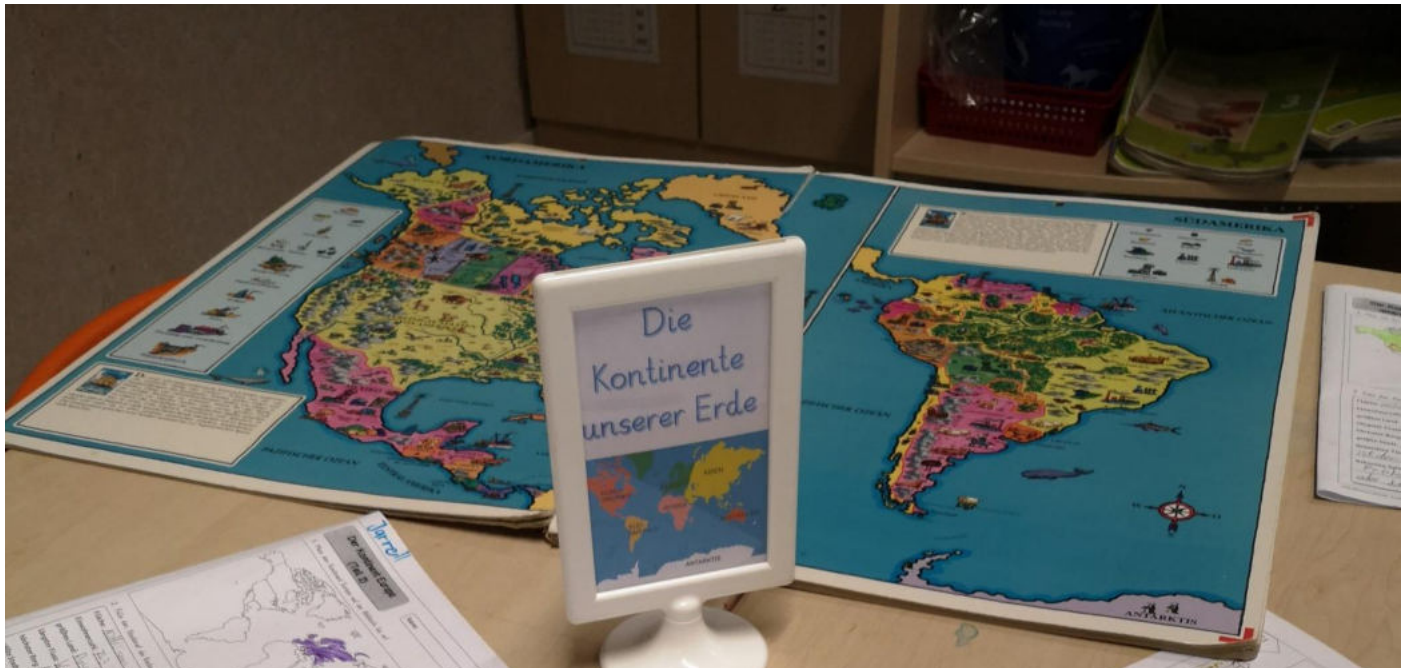






Die Erkundung des blauen Planeten





Die Kontinente unserer Erde

Der Kontinent Antarktis (Teil 2)
 Name: Abiam Kiriil

1. Male den Kontinent Antarktis auf der Weltkarte blau an!

2. Fülle den Steckbrief des Kontinents aus!

Fläche: 14 Millionen km²
 Einwohnerzahl: 0
 längster Fluss: 32 km
 höchster Berg: Mount Vinson
 besondere Tiere: Pinguin, Kaiserpingvin, Robben, Sommermöwe, Wale, Seehörn
 Bekannte Sehenswürdigkeiten: Es gibt keine Sehenswürdigkeiten und keine Städte

QR Code

Der Kontinent Afrika (Teil 2)
 Name: Yara B

1. Male den Kontinent Afrika gelb an!

2. Fülle den Steckbrief des Kontinents aus!

Fläche: 30 Millionen km²
 Einwohnerzahl: 1,2
 größtes Land: Ägypten
 längster Fluss: Nil
 höchster Berg: Kilimandscharo
 besondere Tiere: Elefant

Der Kontinent Europa (Teil 2)
 Name: Nico Elias

1. Male den Kontinent Europa auf der Weltkarte lila an!

2. Fülle den Steckbrief des Kontinents aus!

Fläche: 10 Millionen km²
 Einwohnerzahl: 749 Millionen
 größtes Land: Russland
 längster Fluss: Wolga
 höchster Berg: Mont Blanc
 größte Stadt: Moskau in Russland
 besondere Tiere: Waldkauz, Elch
 Bekannte Sehenswürdigkeiten: Brandenburgische Tor, Marienburg

Der Kontinent Südamerika (Teil 2)

1. Male den Kontinent Südamerika auf der Weltkarte orange an!

2. Fülle den Steckbrief des Kontinents aus!

Fläche: 17 Millionen km²
 Einwohnerzahl: 422 Millionen
 größtes Land: Brasilien
 längster Fluss: Amazonas
 höchster Berg: Acancagua
 größte Stadt: Sao Paulo in Brasilien
 besondere Tiere: Jaguar, Orkott, Gürteltier, Tapir, Brüllaffe, Pfeifflussvogel, Angels Falk

3. Nenne fünf Länder, die sich auf diesem Kontinent befinden!

- Brasilien
- Chile
- Kolumbien
- Peru
- Argentinien

QR Code

Der Kontinent Asien (Teil 2)
 Name: Zeynep Altun

1. Male den Kontinent Asien auf der Weltkarte rot an!

Der Kontinent Australien (Teil 2)
 Name: ...

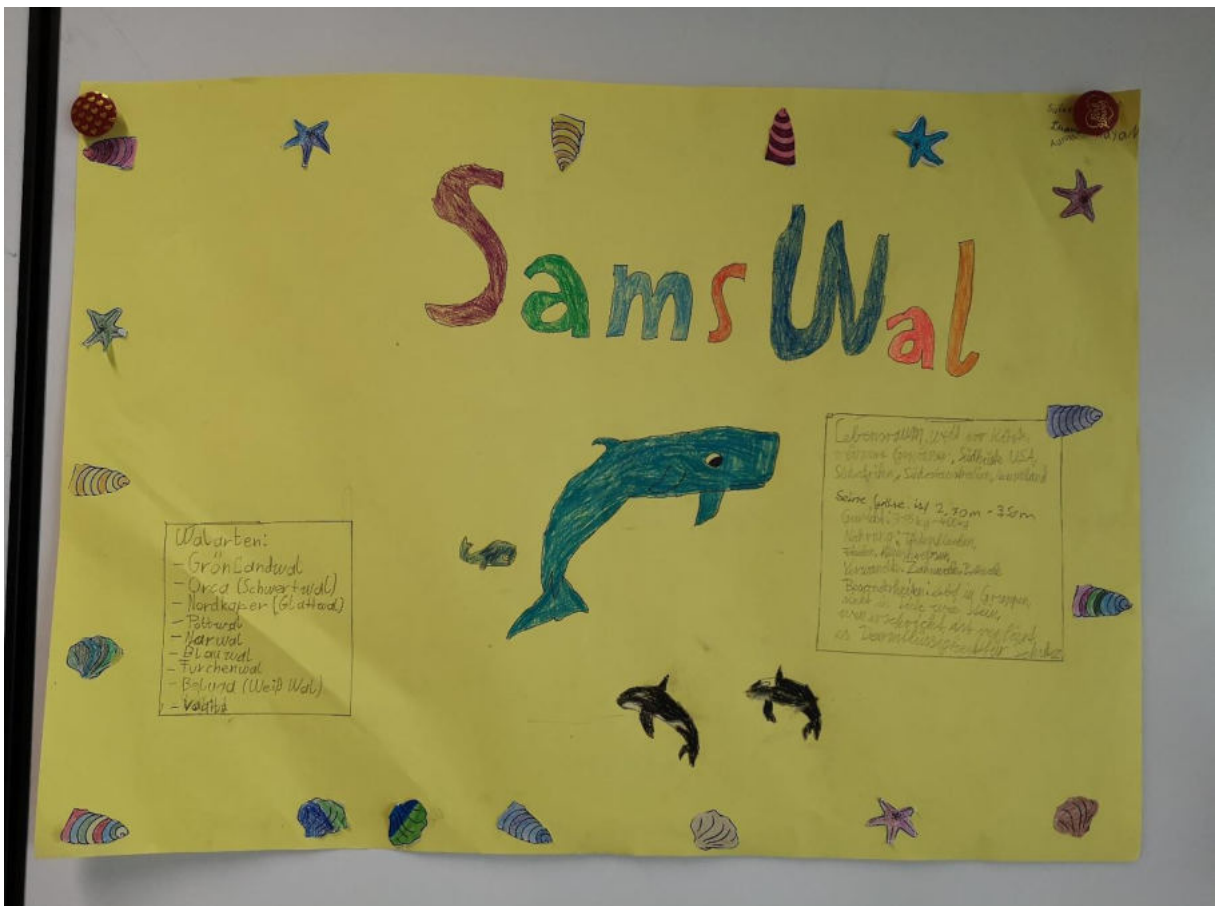
1. Male den Kontinent Australien auf der Weltkarte orange an!

Wie gefährlich sind Haie für den Menschen wirklich?





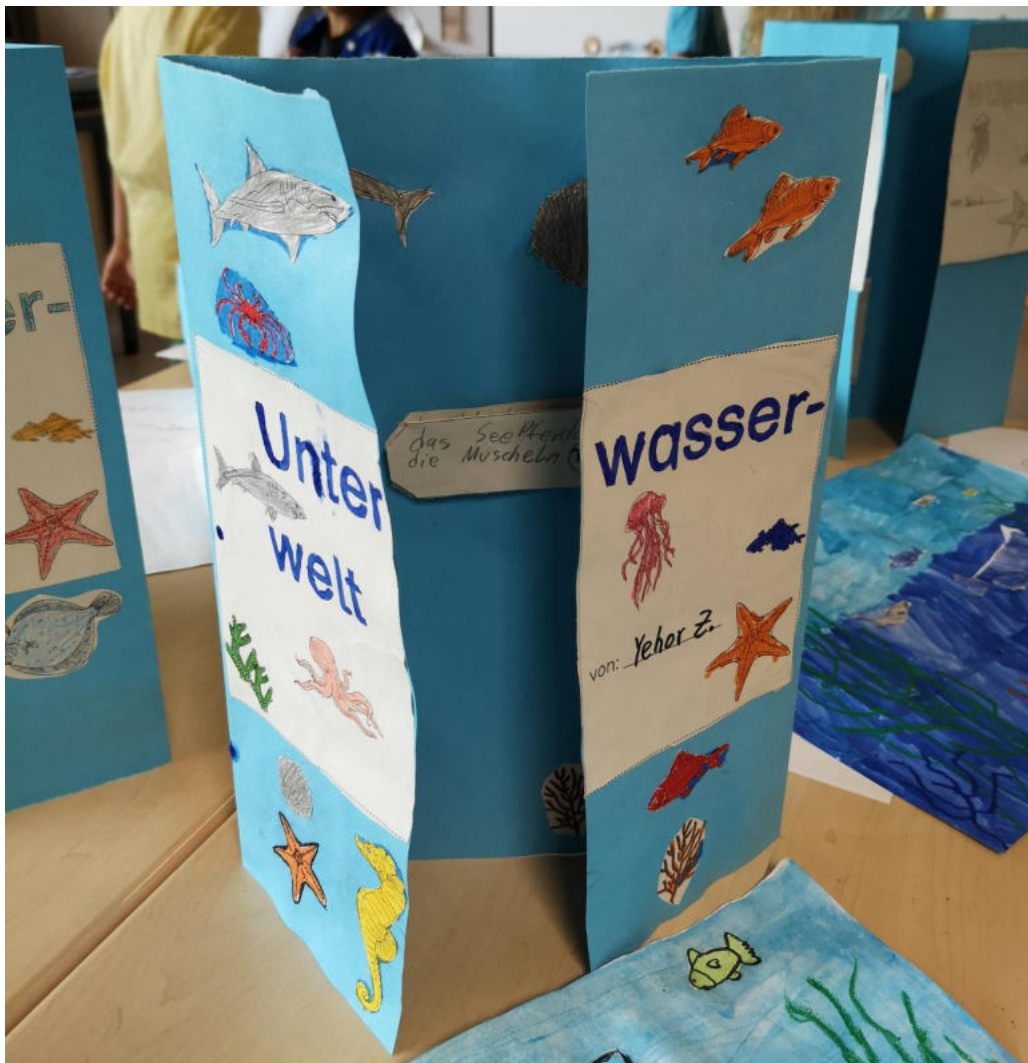
Wusstest du, dass es über 90 verschiedene Wale gibt? Lerne mehr zu den Säugetieren bei Projekt „Wale“



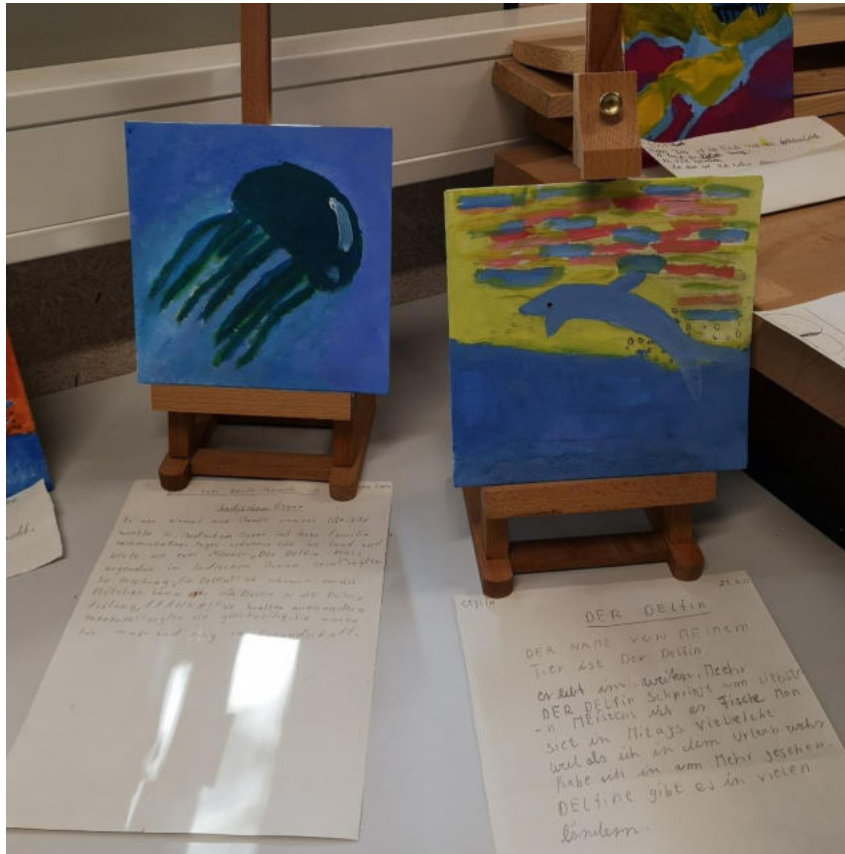
Plastikmüll im Meer: Die Meeresbewohner räumen auf



Unterwasserwelt: Das Leben zwischen den Korallenriffen



Kreatives Gestalten mit der Farbe Blau



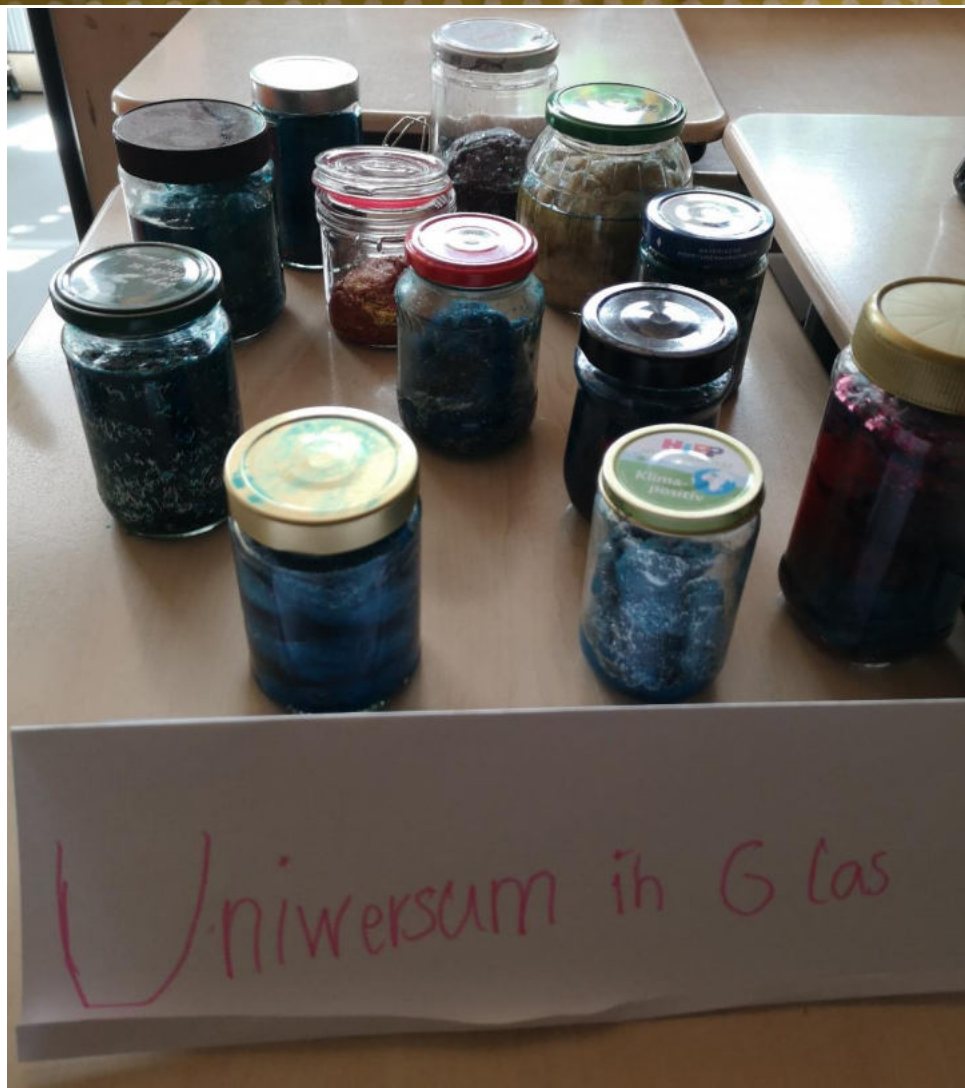
Das blaue Blumenmeer



Eine Reise in die Welt der Delfine



Hoch hinauf! Was macht den Himmel so blau und was gibt es dort noch zu entdecken?



Lebensraum Wasser: Wir erkunden den Wellritzbach





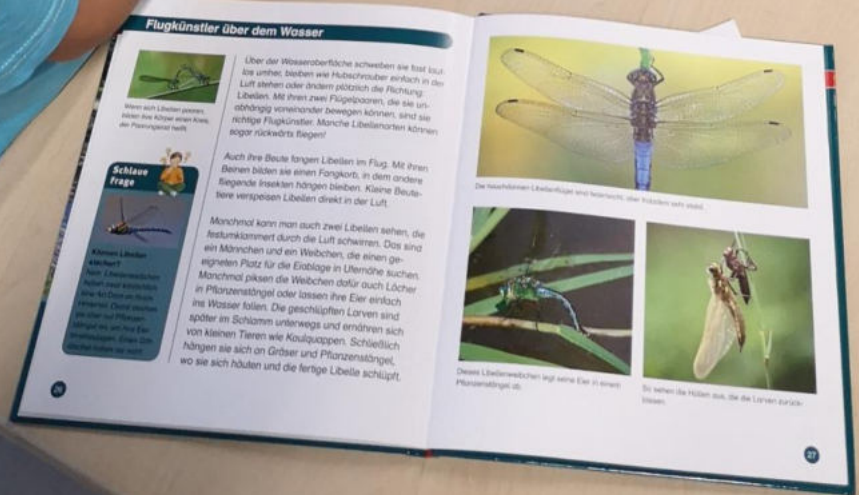
Im Wasser finden wir viele Feuersalamander-Larven und viele Insektenlarven.

Dort gehen wir Kneippen.
(Kneippen bedeutet: im kalten Wasser im Storchenschritt gehen)

Wir fahren mit dem Bus zur Wassertrittstelle am Gehrner Bach.

Wir sammeln kleine Stöcke für die Flöße.

Dienstag

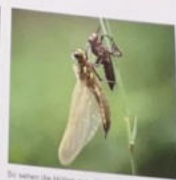


Flugkünstler über dem Wasser
Über der Wasseroberfläche schweben sie fast lautlos umher, sondern wie Hubschrauber einfach in der Luft stehen oder ändern plötzlich die Richtung. Libellen. Mit ihren zwei Flügelpaaren, die sie unabhängig voneinander bewegen können, sind sie unabhängige Flugkünstler. Manche Libellenarten können sogar rückwärts fliegen!

Schlau Frage
Wann sind Libellen jenseits, bevor ihre Körper einen Kreis, der Flugspindel heißt.

Kleine Libellen
Man Libellenarten gibt es auch in kleineren Größen. Diese sind kleiner als die Libellen, die man auf Pflanzen sieht. Sie sind kleiner als die Libellen, die man auf Pflanzen sieht. Sie sind kleiner als die Libellen, die man auf Pflanzen sieht.

Auch ihre Beute fangen Libellen im Flug. Mit ihren Beinen bilden sie einen Fangkorb, in dem andere fliegende Insekten hängen bleiben. Kleine Beutetiere verschlucken Libellen direkt in der Luft.
Manchmal kann man auch zwei Libellen sehen, die festumklammert durch die Luft schweben. Das sind ein Männchen und ein Weibchen, die einen geeigneten Platz für die Eiablage in Ufernähe suchen. Manchmal piksen die Weibchen dafür auch Löcher in Pflanzenstängel oder lassen ihre Eier einfach ins Wasser fallen. Die geschlüpften Larven sind später im Schlamm unterwegs und ernähren sich von kleinen Tieren wie Kaulquappen. Schließlich hängen sie sich an Gräser und Pflanzenstängel, wo sie sich häuten und die fertige Libelle schlüpft.

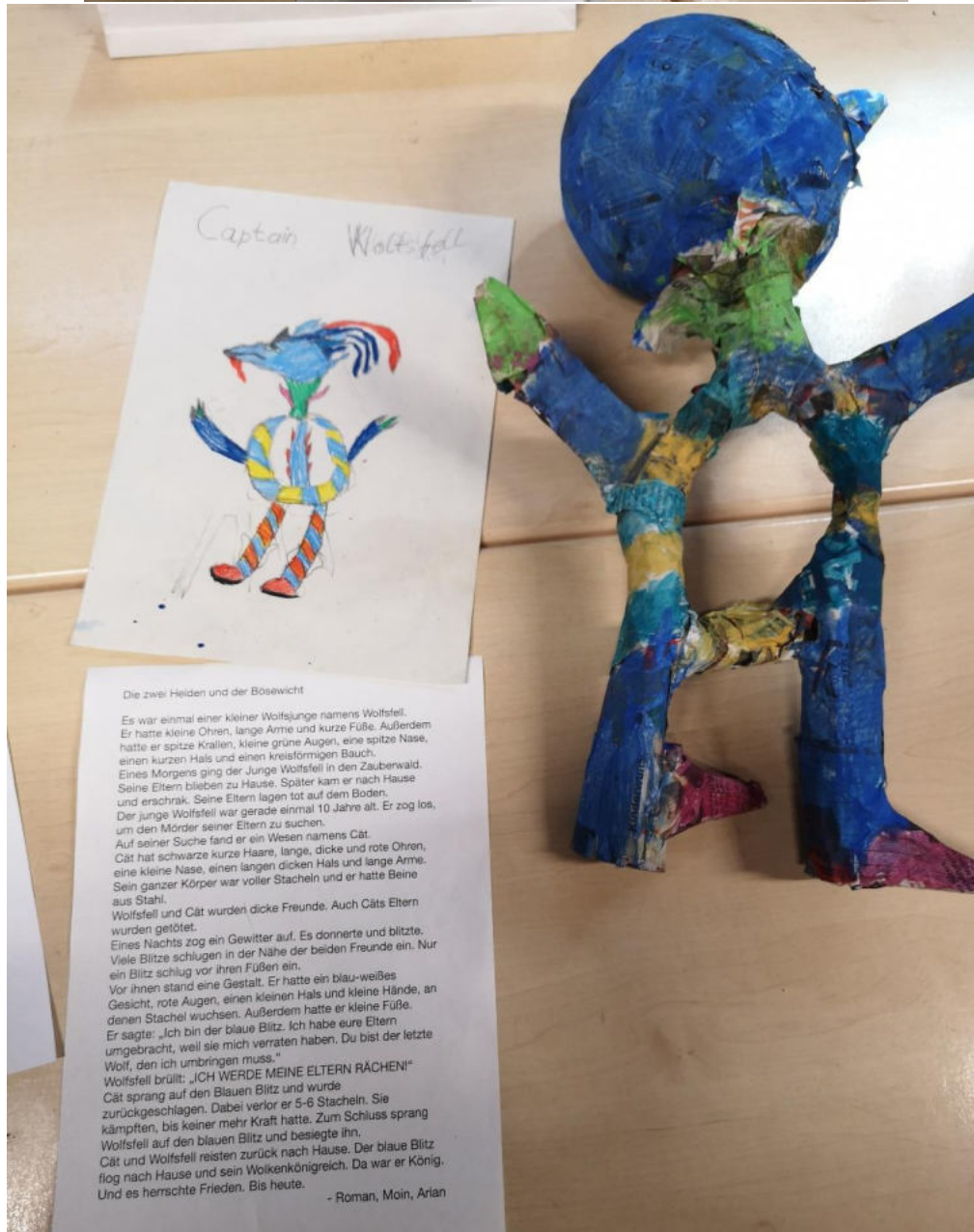


Diese Libellenweibchen legt seine Eier in einen Pflanzenstängel ab.

Sie sehen die Pflanzensäfte, die die Larven zurücklassen.



Blaue Phantasiewesen und ihre Abenteuer



Warum regnet es und wie entsteht ein Regenbogen?

